

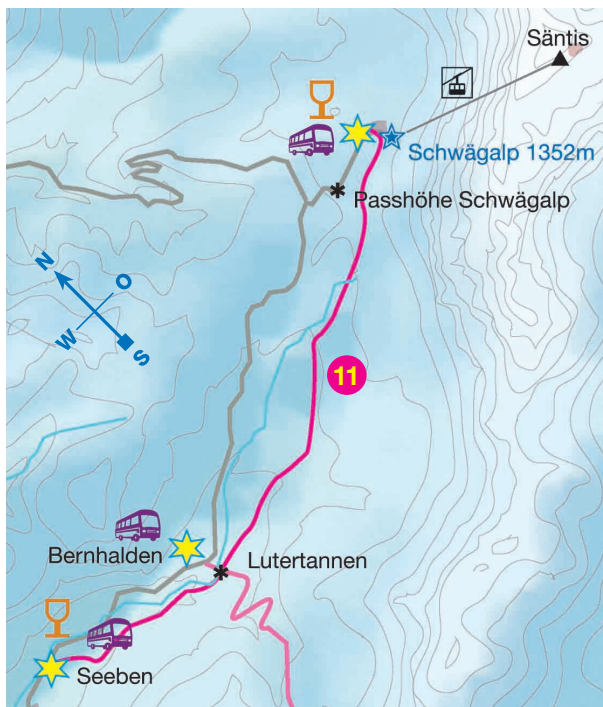


TOGGENBURG

Gut abgehoben, gut aufgehoben.



Schneeschuhwandern.



11 Sämtisalpen

(technisch und konditionell leichte Tour)

Ausgangsort: Schwägalp

Zielort: Seebensäge

Ziehen Sie Ihre Spur über die Sämtisalpen hinunter zur Seebensägel! Eine gemütliche, landschaftlich reizvolle Tour erwartet Sie – auch wenn Sie noch nicht allzu viel Kondition mitbringen. Start ist beim Restaurant Schwägalp. Über Nettenfeld, Gmeinenwisen und durch ein kleines Wäldchen erreichen Sie die Strasse, auf der Sie kurz aufwärts stapfen. Bei der Alphütte Dreckloch verlassen Sie die Strasse westwärts und bis zur Alp Dunkelboden gleiten Sie über verschneite Wanderwege. Hier queren Sie wieder die Alpstrasse und gehen parallel zu ihr hinunter nach Lutertannen. Verpassen Sie den Einstieg in den Wanderweg Richtung Wald und Laad nicht! Sehen Sie schon die hübsche Kappelle auftauchen? Unter ihr, an der Schwägalpstrasse, steht das Gasthaus Seeben mit einer Postautohaltestelle. Schöne Erinnerungen an eine herrliche Winterlandschaft und eine durchgelüftete Lunge werden Sie bestimmt mit nach Hause nehmen.

Gehzeit: 3 Std. **Länge:** 7 km **Höhendifferenz:** 10 m

Verpflegungsmöglichkeit: Restaurant Schwägalp, Restaurant Seeben

Kartenmaterial: Obertoggenburg - Appenzell 1 : 25'000

★ Ausgangsort Bahn-/Busstation ☆ Kulminationspunkt 🍷 Alpwirtschaft/Bergrestaurant 🚆 Bahnhof 🚌 Bus (Postauto) — Strasse

Die Karte «Schneeschuwandern.» kann bei Toggenburg Tourismus unter Tel. +41 (0)71 999 99 11 oder über info@toggenburg.org bezogen werden. Sie ist ebenfalls erhältlich in den Toggenburger Tourist-Info-Büros oder in den Sportgeschäften der Region.