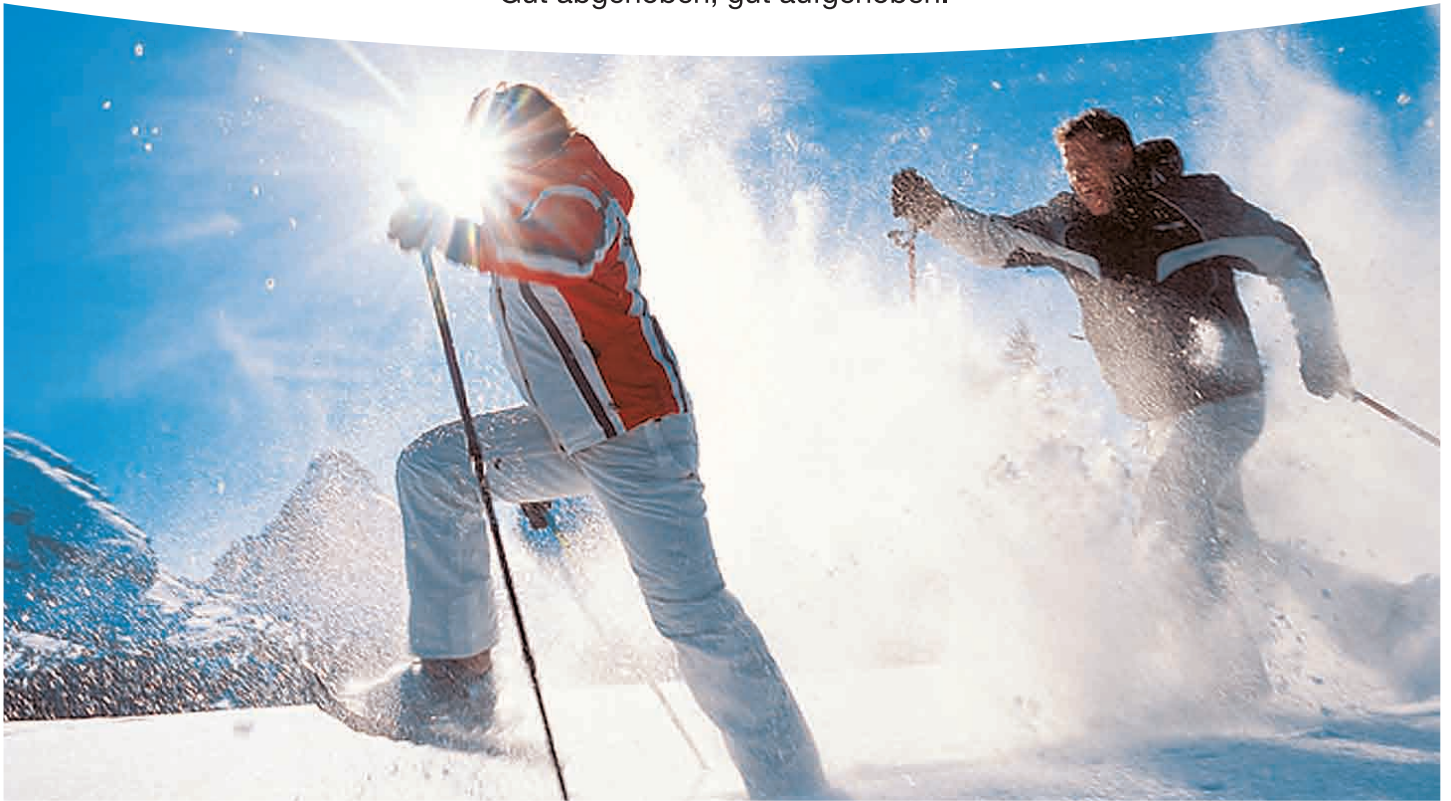


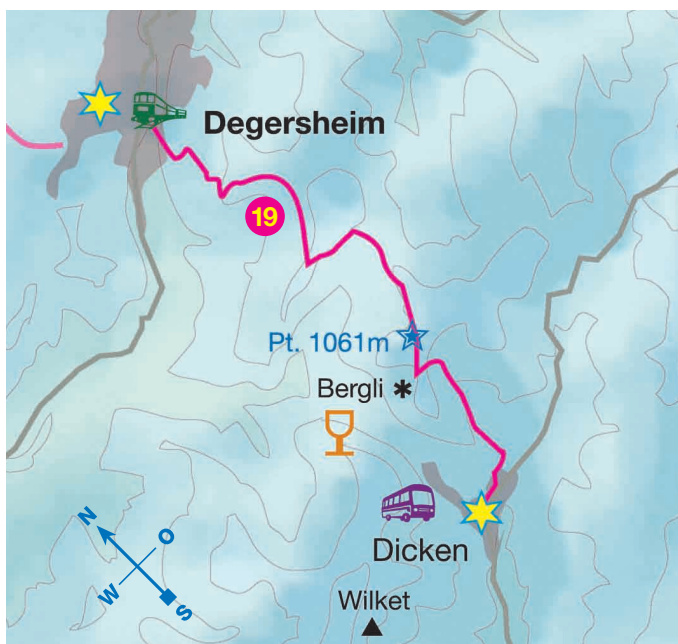


# TOGGENBURG

Gut abgehoben, gut aufgehoben.



# Schneeschuhwandern.



## 19 Degersheim - Dicken

(technisch und konditionell leichte Tour)

**Ausgangsort:** Degersheim

**Zielort:** Dicken

Ab Bahnhof Degersheim gehen Sie westwärts ein kurzes Stück der Strasse entlang (Rundweg) und über die Kährbrücke. Nun stapfen Sie dem östlichen Skihang hoch, die Strasse überquerend, zum Wald, dann leicht westlich bis zum Skihaus. Weiter steigen Sie hoch bis zur Skilift-Endstation. Nun wird es gemütlicher: Auf dem Sommerwanderweg bis zum Bergli können Sie die Aussicht geniessen und hoffentlich viel Sonne tanken. Ein kurzes, steiles Stück nach Hönenschwil erwartet Sie noch, dann können Sie bis Dicken Ihren Puls wieder auf Normalwerte herunterfahren.

**Gehzeit:** 3 Std.

**Länge:** 6 km

**Höhendifferenz:** 324 m

**Verpflegung:** Berggasthaus Bergli (Mittwoch geschlossen)

**Kartenmaterial:** Wil und Umgebung 1 : 25'000

★ Ausgangsort Bahn- /Busstation ☆ Kulminationspunkt 🍷 Alpwirtschaft /Bergrestaurant 🚆 Bahnhof 🚌 Bus (Postauto) — Strasse

Die Karte «Schneeschuhwandern.» kann bei Toggenburg Tourismus unter Tel. +41 (0)71 999 99 11 oder über [info@toggenburg.org](mailto:info@toggenburg.org) bezogen werden. Sie ist ebenfalls erhältlich in den Toggenburger Tourist-Info-Büros oder in den Sportgeschäften der Region.